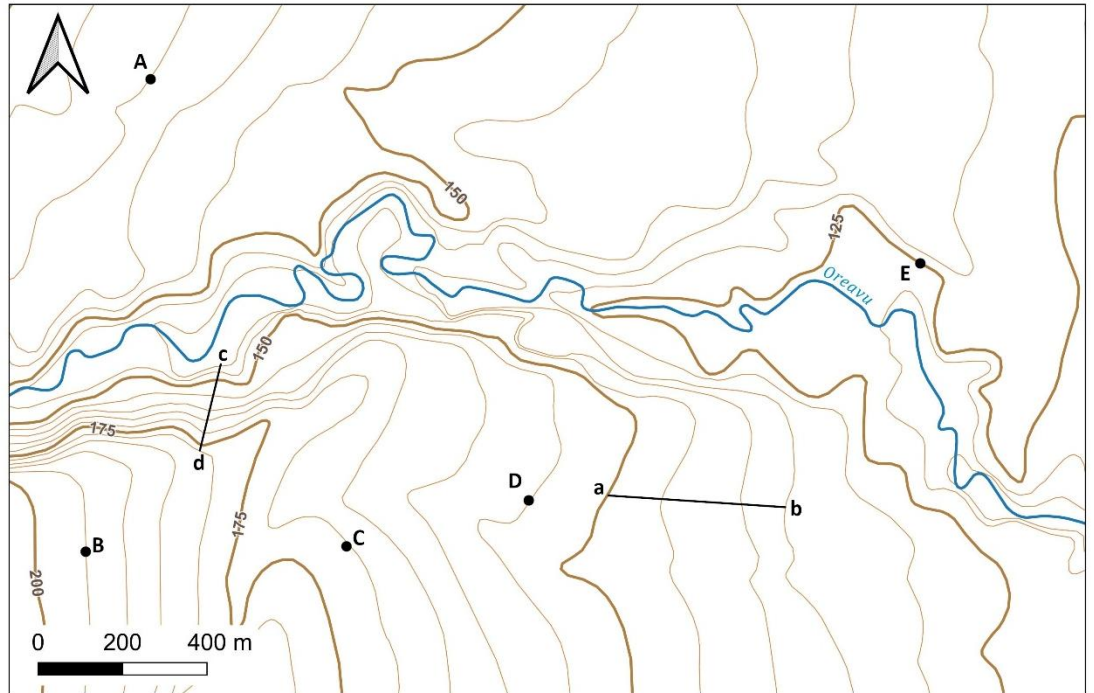


## Fișă de lucru Coordonate geografice și curbe de nivel

### Subiectul I. Analizați harta alăturată și precizați:

1. denumirea liniilor reprezentate care indică altitudinea reliefului;
2. altitudinea absolută a fiecărui punct marcat pe harta alăturată cu litere de la A la E;
3. valoarea echidistanței;
4. litera cu care este marcat cel mai nordic punct;
5. tipul de scară a acestei hărți;
6. un element de planimetrie reprezentat;
7. care segment desenat pe hartă (ab sau cd) prezintă o înclinare mai mare a terenului;
8. distanța reală (în km) dintre punctele marcate cu literele b și d știind că scara numerică a hărții este 1:20 000, iar distanța măsurată pe hartă este de 7 cm.



### Subiectul II. Analizați harta alăturată și precizați:

1. coordonatele punctelor marcate cu literele B, D, E, H și I;
2. numele importanțelor linii imaginare pe care se află fiecare dintre punctele marcate cu literele A, B, C, G și J;
3. numele meridianului pe care se află punctul marcat cu litera F;
4. diferența latitudinală dintre punctele marcate cu literele E și H;
5. diferența latitudinală dintre punctele marcate cu literele H și I;
6. diferența longitudinală dintre punctele marcate cu literele D și I;
7. diferența longitudinală dintre punctele marcate cu literele E și H.

